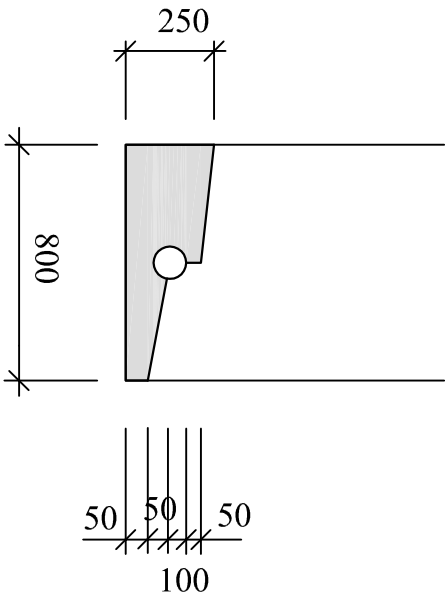
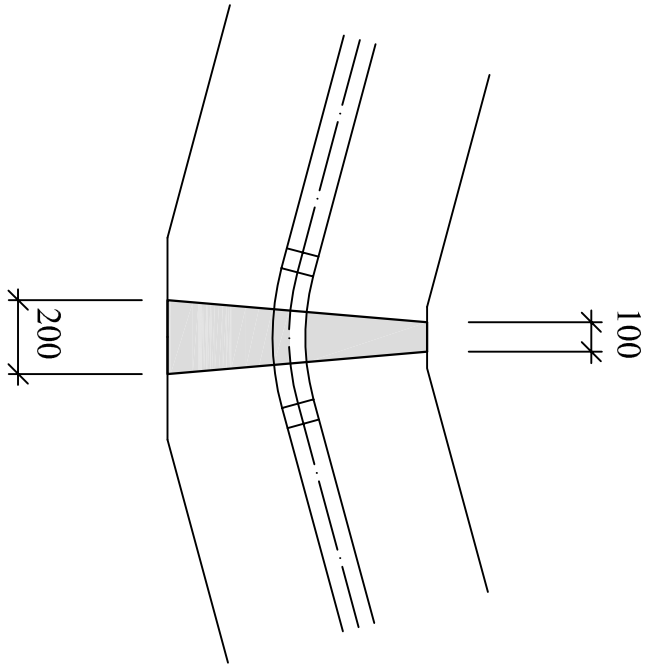
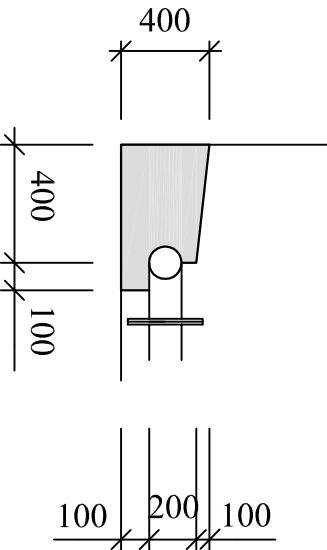
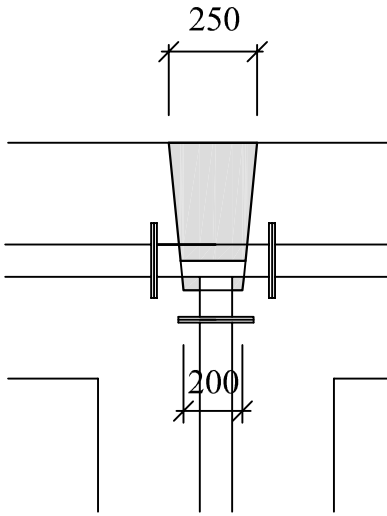


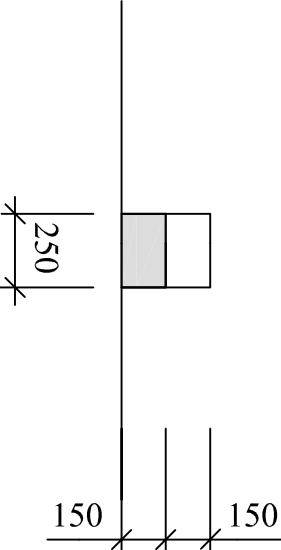
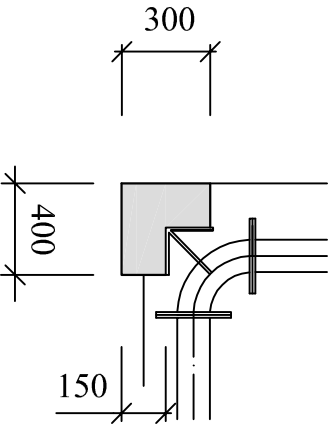
# B1 ... betonový blok pro oblouk



# B2 ... betonový blok pro odbočku



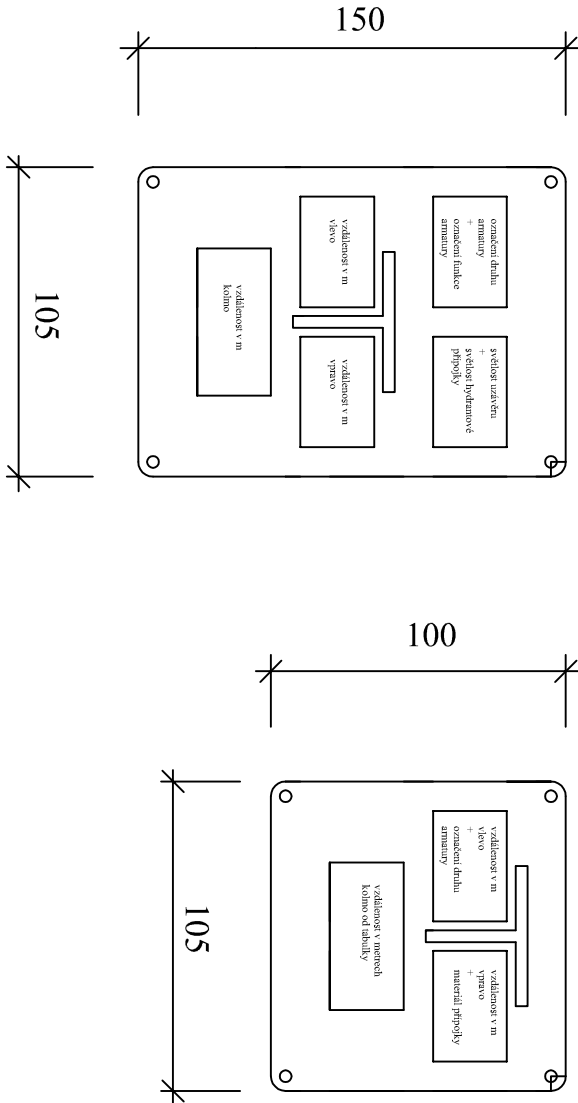
# B3 ... betonový blok pro patní koleno



# Orientační tabulky

**VELKÁ TABULKA**  
(uzávěry, šachty, hydranty)

**MALÁ TABULKA**  
(vodovodní přípojka)



barva modrá - vodovodní armatury, šachty a ostatní zařízení rozvodů pitné vody  
barva červená - hydranty a uzavěry používané pro protipožární účely

malá tabulka - pro vodovodní přípojky  
velká tabulka - pro uzavěry, šachty a hydranty na vodovodních řádech

beton C tř. 12/15

Vypracoval	Zodpovědný projektant	<b>PŘIBYL JAN</b> <i>projektce</i> vodohospodářské stavby zdravotní technika Vojice 2, 508 01 Hořice
Kreslil	profese	
Jan Přibyl		
Místo stavby : k.ú. Kopidlno		
Investor : Město Kopidlno, náměstí Hilmarovo č.p. 13, 507 32 Kopidlno		
Akce :		
<b>PŘÍVODNÍ VODOVOD PSNICE - LEDKOV</b>		
Dílečí část :		
Obsah :	Betonové bloky a orientační tabulky	